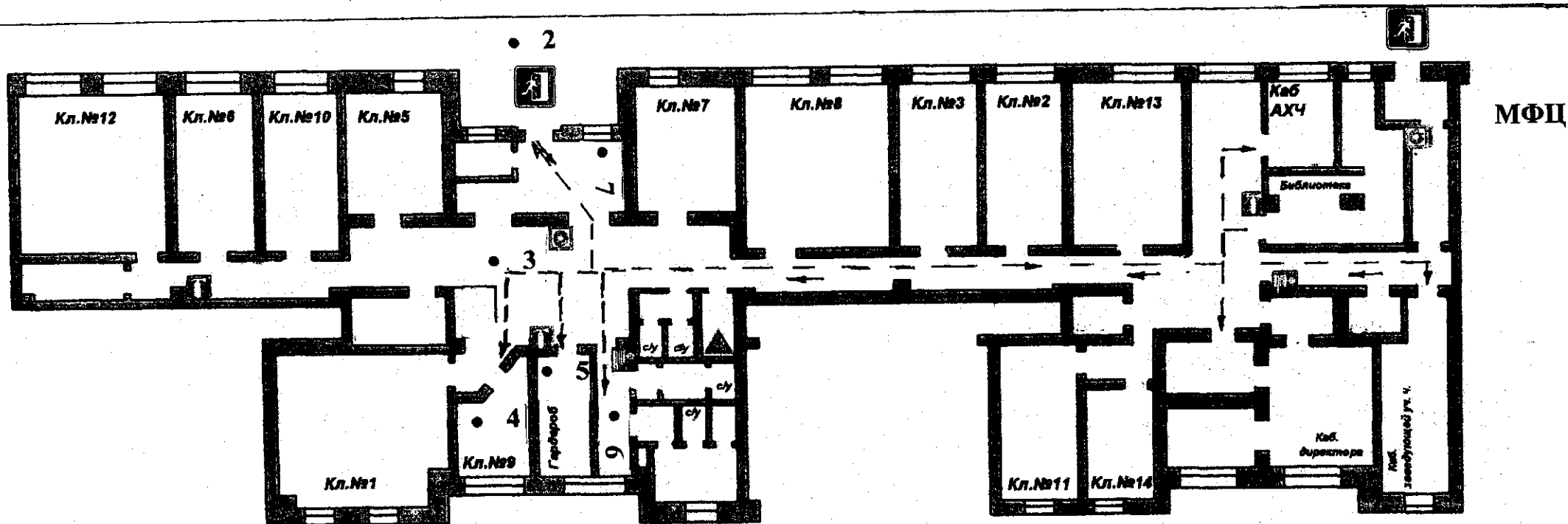


Схема описания объекта, с указанием зоны предоставления услуг

и мест парковки для автомобилей инвалидов

места для парковки
автомобилей инвалидов

• 1



Условные обозначения:

- 1-территория, прилегающая к зданию
- 2-вход в здание
- 3-путь движения внутри здания (в т.ч. путь эвакуации)
- 4-зона предоставления услуг
- 5-гардероб
- 6-санитарно-гигиенические помещения
- 7-система информации на объекте